

CellaVision® Body Fluid Application

CellaVision Body Fluid Application permite a los laboratorios automatizar, estandarizar y simplificar el examen morfológico de las preparaciones de fluidos corporales.

La aplicación permite realizar:

Diferencial LEU: proporcionando una preclasificación en 5 tipos de células

Cuando se implementa junto con los analizadores y el software de soporte de CellaVision, CellaVision Peripheral Blood Application acelera y simplifica el proceso de revisión y al mismo tiempo proporciona resultados más estandarizados.



Características

Digitalización de toda el área de la prueba y etiquetado de las regiones de interés

Visualización de las clases de células lado a lado o todas las células en una sola vista de pantalla

Ajuste en la magnificación de las imágenes de las células

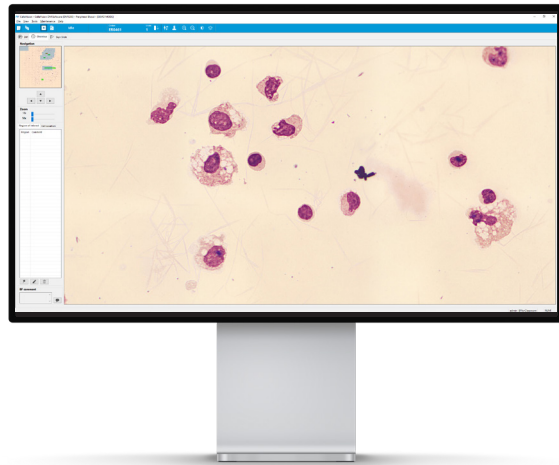
Adición de sus propias células de referencia para crear una biblioteca de referencia

Etiquetado o adición de comentarios a cualquier portaobjetos, clase de célula o célula específica

Uso compartido de portaobjetos y de imágenes de células con compañeros para fines de colaboración y consulta

Exportación y envío por correo electrónico de las imágenes de células para efectos de consulta, validación o presentación

Si es necesaria una reclasificación, las células se pueden arrastrar y soltar fácilmente dentro de la categoría celular correspondiente



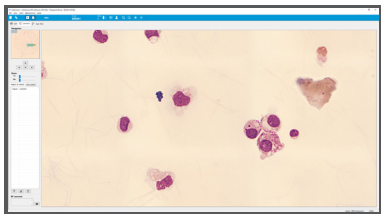
¿Cómo funciona?

- El software extrae las características celulares de las imágenes digitales y suministra una precaracterización de las células mediante una innovadora tecnología de Inteligencia Artificial
- La preclasificación es luego revisada y verificada por un experto

¿Cuáles son las ventajas de CellaVision Body Fluid Application?

CellaVision Body Fluid Application constituye una forma más fácil de examinar y revisar las preparaciones de fluidos corporales:

- La preclasificación automatizada acelera el proceso de revisión
- El procedimiento operativo estandarizado, así como el proceso de validación, promueven la consistencia y la sistematización
- Las funcionalidades innovadoras y las herramientas integradas promueven la precisión del análisis



Ampliación BF

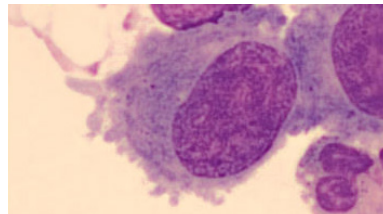


Imagen de una sola célula

MÉTODOS DE PREPARACIÓN DE PORTAOBJETOS

- Preparación citocentrifugada estándar
- Configuración predeterminada para Shandon™/Wescor™/Statspin™

TINCIONES

- Tinción de Romanowsky
- May Grünwald-Giemsa
- Wright-Giemsa
- Wright
- RAL MCDh

PARÁMETROS DE RESULTADO

- Preclasificación LEU: neutrófilos, eosinófilos, linfocitos, macrófagos (incluso monocitos), otras células (basófilos, células de linfoma, linfocitos atípicos, células blásticas y tumorales, y sin identificar
- Preclasificación no LEU: células rotas y artefactos
- El usuario tiene la capacidad de agregar categorías de células adicionales para la reclasificación manual.

ANALIZADORES

- CellaVision® DM1200
- CellaVision® DM9600