

CellaVision® Body Fluid Application

Mit der CellaVision Body Fluid Application können Labore die morphologische Untersuchung von Körperflüssigkeitspräparaten automatisieren, standardisieren und vereinfachen.

Die Anwendung unterstützt:

- **Leukozytendifferenzierung** durch umfassende Vorklassifizierung nach 5 Zellarten

In Kombination mit Analyzern und zugehöriger Software von CellaVision verkürzt und vereinfacht die CellaVision Body Fluid Application den Beurteilungsprozess und führt gleichzeitig zu einer stärkeren Standardisierung der Ergebnisse.



Funktionen

Digitalisieren des gesamten Probenbereichs und Markieren der Zielbereiche

Darstellen von Zellklassen nebeneinander oder aller Zellen in Vollbildansicht

Anpassen der Vergrößerung der Zellbilder

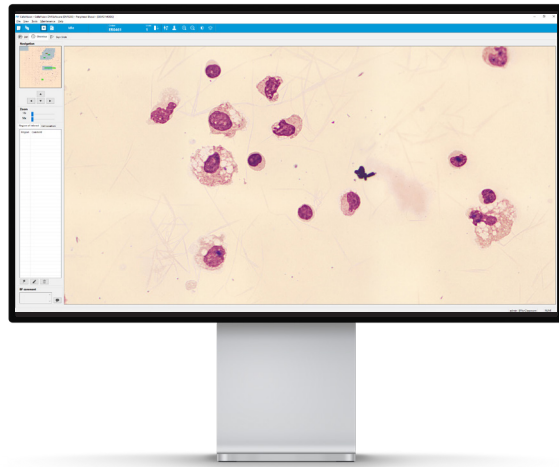
Hinzufügen eigener Referenzzellen zum Aufbau einer Referenzbibliothek

Hinzufügen von Markierungen und Kommentaren zu Objektträgern, Zellklassen oder einzelnen Zellen

Gemeinsamer Zugriff von Kollegen auf Objektträger und Zellbilder zwecks Kooperation und Konsultation

Export und E-Mail-Versand von Zellbildern für Konsultation, Validierung oder Präsentation

Neuklassifizieren von Zellen durch einfaches Verschieben in die neue Zellkategorie



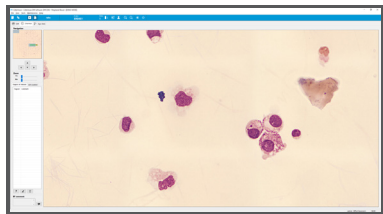
Wie funktioniert die Software?

- Mithilfe eines innovativen künstlichen neuronalen Netzwerks extrahiert die Software Zellmerkmale aus Digitalbildern und nimmt eine Vorklassifizierung der Zellen vor
- Die Vorklassifizierung wird anschließend vom Anwender begutachtet und überprüft

Welche Vorteile bietet die CellaVision Body Fluid Application?

Die CellaVision Body Fluid Application vereinfacht die Untersuchung und Begutachtung von Körperflüssigkeitspräparaten:

- Die Beurteilung wird durch automatische Vorklassifizierung beschleunigt
- Standardisierte operative Prozesse und Validierungsverfahren unterstützen Konsistenz
- Innovative Funktionen und integrierte Tools erhöhen die Analysegenauigkeit



KF Zoom

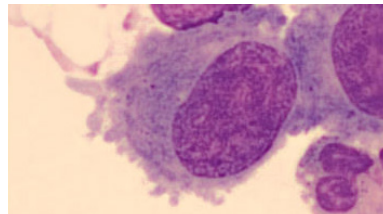


Bild einer einzelnen Zelle

CellaVision® Body Fluid Application

Technische Daten

METHODEN ZUR OBJEKTRÄGERPRÄPARATION

- Standard-Aufbereitung durch Zytozentrifugation
- Standardeinstellungen für Shandon™/Wescor™ /Statspin™

FÄRBUNGEN

- Romanowsky-Färbungen
- May-Grünwald-Giemsa
 - Wright-Giemsa
 - Wright
 - RAL MCDh

ERGEBNISPARAMETER

- Leukozyten-Vorklassifizierung: Neutrophile, Eosinophile, Lymphozyten, Makrophagen (einschließlich Monozyten), Andere (Basophile, Lymphomzellen, atypische Lymphozyten, Blasten und Tumorzellen) und Nicht identifizierte Zellen
- Vorklassifizierung von Nicht-Leukozyten: Kernschatten und Artefakte
- Der Benutzer kann zwecks manueller Neuklassifizierung weitere Zellkategorien hinzufügen.

ANALYZER

- CellaVision® DM1200
- CellaVision® DM9600

Änderungen vorbehalten. Dieses Produkt ist möglicherweise nicht in allen Ländern erhältlich.