

## CellaVision® DM1200

CellaVision DM1200 用于自动化和简化血液和体液分类过程。本系统利用高速机器人技术和数字成像来自动定位并采集高质量细胞图像。当与CellaVision应用程序和相关支持软件一起运行时，CellaVision DM1200即成为一个精简自动化数字化细胞形态工作流程的引擎，可使实验室运作更智能、工作更出色。

CellaVision DM1200旨在满足大型和小型血液学实验室的需求。



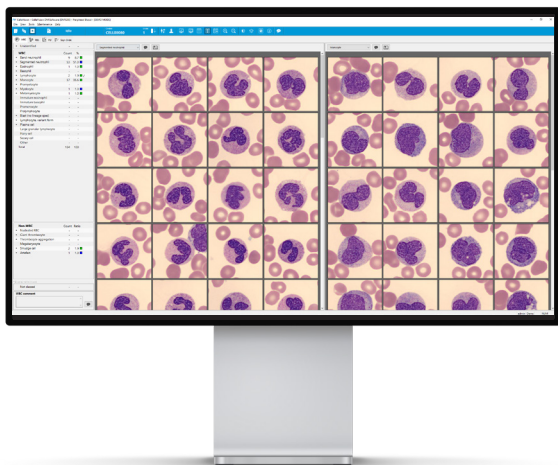
### 产品特点

自动捕捉血液涂片和体液涂片中细胞的数字图像

装载容量为12张载玻片

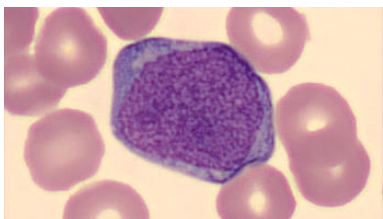
处理能力为每小时约20张载玻片\*

对任何感兴趣标本的设定区域创建数字扫描

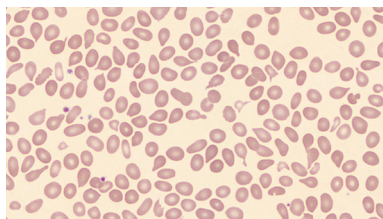


## 为什么选择 CellaVision DM1200?

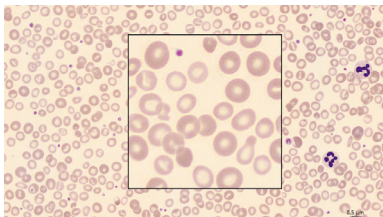
- 该系统可自动进行血液涂片的白细胞、红细胞和血小板分析,并具有羽毛状边缘的概览图。同时可进行体液涂片分析。
- 具有可靠、操作简单、维护要求低等特点。



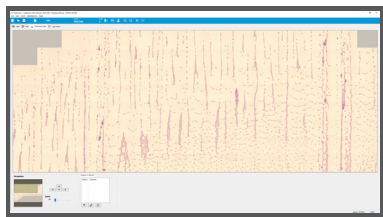
单个白细胞



红细胞概览



局部红细胞放大



羽毛状边缘概览

## CellaVision® DM1200

## 技术规格

### 载玻片处理

- 要求使用带有条码的切角/圆角载玻片
- 将载玻片装载到载玻片盒中,载玻片盒容量为12张载玻片
- 可在专用载玻片盒中分批分析血液涂片和体液玻片;连接到LIS时,可进行混合分析

### 浸镜油

- 自动滴油
- 专用的镜油袋,易更换

### 质量控制

- 通过细胞定位测试来验证硬件和染色质量

### 结果和图像存档

- 可保存在外部硬盘或服务器存储

### 存储容量

- 主要存储:本地数据库最多存储4,000张载玻片(20 GB)
- 辅助存储:当传输到外部存储媒体时不受限制

### 打印机支持

- Windows支持的激光/喷墨打印机

### 通讯

- 双向LIS支持 ASTM
- 以太网 10/100 Mbps
- 多个CellaVision DM分析仪可以共享一个数据库
- 电子邮件

### 系统部件

- 载玻片扫描组件
- CellaVision DM Software
- 运行Windows的系统计算机

### 电气规格

- 输入电压: 100 至 240 VAC
- 输入电流:
  - 系统计算机 1.4 至 0.7 A
  - 载玻片扫描组件 0.6 至 0.3 A

### 许可

- CE, 510(k), NMPA

### 尺寸(宽×深×高)

- 576 × 450 × 710 mm
- 22.7 × 17.7 × 28.0 英寸

### 重量

- 80 kg / 176 lbs

### 处理能力\*

- 外周血液:
  - 完全分类(100 WBC+RBC+PLT)载玻片最多为20张/小时
- 数字载玻片:
  - 10倍的10 × 10 mm载玻片最多为20张/小时
  - 10倍 + 50倍的10 × 10 mm载玻片最多为 1.5张/小时
- 体液(基于6 mm的样本面积):
  - 分类(100 WBC + 10倍)载玻片最多为15张/小时
  - 分类(100 WBC + 10倍 + 50倍)载玻片最多为3张/小时

### 可选软件/应用程序

- CellaVision® Advanced RBC Application
- CellaVision® Body Fluid Application
- CellaVision® Remote Review Software
- CellaVision® Server Software
- CellaVision® Proficiency Software

### 选配件

- CellaVision浸镜油袋
- 带条码的载玻片盒
- QC条码
- 标签打印机套件

\* 根据涂片质量、白细胞浓度和非白细胞的数量,处理时间可能会有所不同。规格如有更改,恕不另行通知。本产品可能未在所有市场销售。