

CellaVision® DM1200

El sistema CellaVision DM1200 está diseñado para automatizar y simplificar el proceso de realizar diferenciales de sangre periférica y fluidos corporales. El sistema aprovecha la robótica de alta velocidad y la imagen digital para localizar y capturar automáticamente imágenes de alta calidad de las células. Cuando se implementa junto con las aplicaciones de CellaVision y el software de soporte, CellaVision DM1200 se convierte en el motor de un flujo de trabajo de morfología celular digital automatizado y optimizado que permite a los laboratorios trabajar de forma más inteligente y con mejor rendimiento.

El sistema CellaVision DM1200 está diseñado para satisfacer las necesidades de los laboratorios de hematología grandes y pequeños.



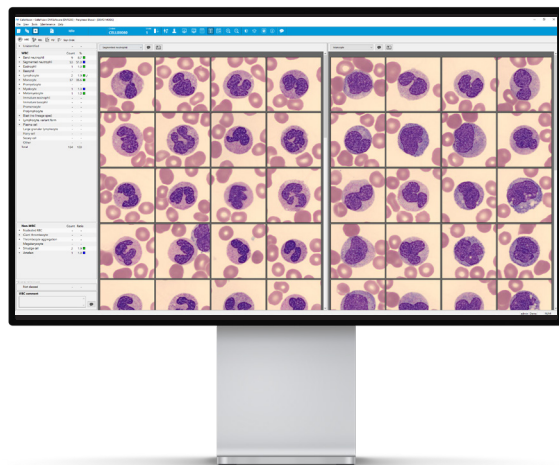
Características

Captura automática de imágenes digitales de células de frotis de sangre periférica y preparaciones de fluidos corporales

Capacidad de carga de 12 portaobjetos

Aproximadamente 20 portaobjetos de producción por hora*

Creación de un escaneo digital de área predefinida de cualquier material de prueba interesante



¿Cuáles son las ventajas del sistema CellaVision DM1200?

- Automatiza los análisis de LEU, ERI y fluidos corporales incluyendo la visión general de las barbas del frotis
- Diseñado con base en una plataforma tecnológica probada y confiable, fácil de operar y que requiere de un mantenimiento mínimo

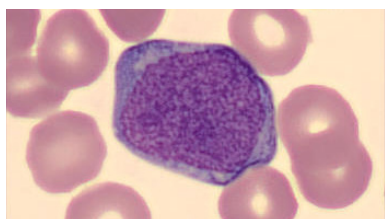
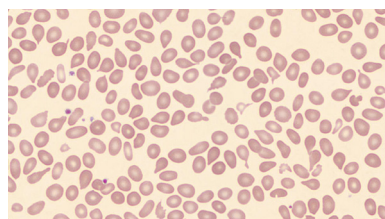
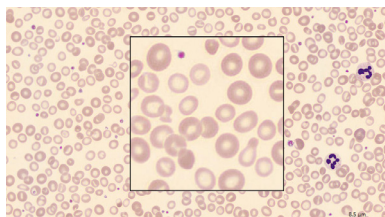


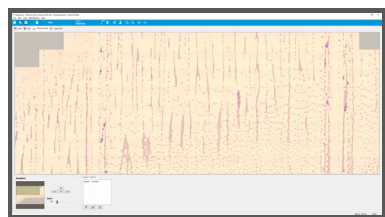
Imagen de una sola célula



Visión general de RBC



Zoom RBC



Vista de las barbas del frotis

CellaVision® DM1200

Ficha Técnica

MANEJO DEL PORTAOBJETOS

- Requiere de portaobjetos etiquetados con código de barras con esquinas recortadas o redondas.
- Los portaobjetos se cargan en un transportador con una capacidad de 12 portaobjetos.
- Analiza portaobjetos con frotis de sangre periférica y de fluidos corporales ya sea por lotes en transportadores específicos o mezclados cuando están conectados a un LIS.

ACEITE DE INMERSIÓN

- Dispensación automática
- Facilidad para sustituir el paquete de aceite

CONTROL DE CALIDAD

- Prueba de la exactitud de la localización celular para la verificación del hardware y la calidad de la tinción

ALMACENAMIENTO DE RESULTADOS E IMÁGENES

- LAN

CAPACIDAD DE ALMACENAMIENTO

- Almacenamiento primario: en el disco duro local hasta 4.000 portaobjetos (20 GB)
- Almacenamiento secundario: ilimitado cuando se transfiere a medios de almacenamiento externos

SOPORTE DE IMPRESIÓN

- Impresoras láser/inyección de tinta compatibles con Windows

COMUNICACIONES

- Soporte LIS bidireccional, ASTM
- Ethernet 10/100 Mbps
- Múltiples analizadores CellaVision DM pueden compartir una base de datos
- Correo electrónico

COMPONENTES DEL SISTEMA

- Escáner de portaobjetos
- Software CellaVision DM
- Computadora del sistema con Windows

ESPECIFICACIONES ELECTRÓNICAS

Voltaje de entrada: 100 a 240 VCA

Corriente de entrada:

- Computadora de sistema: 1,4 a 0,7 A
- Escáner de portaobjetos: 0,6 a 0,3 A

APROBACIONES

- CE, 510(k)

TAMAÑO (Anchura × Profundidad × Altura)

- 576 × 450 × 710 mm

PESO

- 80 kg

PRODUCCIÓN*

Sangre periférica:

- Hasta 30 portaobjetos/h para diferencial completo (100 LEU + ERI + PLA)

Portaobjetos digitales

- Hasta 20 portaobjetos/h para 10 x 10 mm en 10x
- Hasta 1,5 portaobjetos/h para 10 x 10 mm en 10x + 50x

Fluidos corporales (basados en un área de muestra de 6 mm):

- Hasta 15 portaobjetos/h para diferencial (100 LEU + 10x)
- Hasta 3 portaobjetos/h para diferencial (100 LEU + 10x + 50x)

SOFTWARE O APLICACIONES OPCIONALES

- CellaVision® Advanced RBC Application
- CellaVision® Body Fluid Application
- CellaVision® Remote Review Software
- CellaVision® Server Software
- CellaVision® Proficiency Software

ACCESORIOS

- Paquete de aceite de inmersión CellaVision
- Transportador de portaobjetos etiquetado con código de barras
- Etiquetas con código de barras para QC
- Juego de impresora de etiquetas

* El tiempo de procesamiento puede variar dependiendo de la calidad del frotis, la concentración de LEU y el número de no LEU. Las especificaciones están sujetas a cambio sin previo aviso. Este producto podría no estar disponible en todos los mercados.