



## CellaVision® DM9600

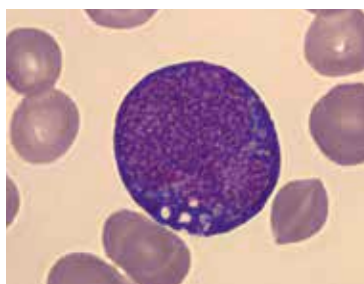
Le CellaVision DM9600 est conçu pour automatiser et simplifier le processus de réalisation de la formule de sang périphérique et de liquides biologiques. Il s'appuie sur une robotique et une imagerie numérique très rapides pour localiser et capturer automatiquement des images de cellules de haute qualité. Combiné aux applications et logiciels CellaVision, le CellaVision DM9600 devient le moteur d'un flux de production de morphologie cellulaire numérique simplifié et automatisé, permettant d'optimiser le travail et d'accroître les performances des laboratoires.

Le CellaVision DM9600 est développé pour répondre aux besoins des grands laboratoires avec des volumes élevés d'analyses :

- **Capacité de chargement** : 96 lames, avec alimentation en continu
- **Cadence** : environ 30 lames/h\*

## Pourquoi choisir un CellaVision DM9600 ?

Intégré à une plateforme technologique éprouvée, fiable, conviviale et nécessitant peu de maintenance, ce système automatise l'analyse des leucocytes, érythrocytes et liquides biologiques.



Excellente qualité d'image



Automatisation simple



Conception compacte pour paillasse

### Fonctionnalités :

- Capture automatique des images numériques des cellules issues de frottis sanguins et de préparations de liquides biologiques
- Capacité de chargement de 96 lames, avec alimentation en continu
- Cadence d'environ 30 lames par heure\*
- Numérisation d'une zone prédéfinie pour tout échantillon présentant un intérêt

## CellaVision® DM9600

### SPÉCIFICATIONS TECHNIQUES

#### MANIPULATION DES LAMES

- Requiert l'utilisation de lames à coins coupés/rodés pourvues d'un code-barres.
- Chargement des lames dans des magasins pouvant chacun en contenir 12. Le passeur peut accueillir jusqu'à 8 magasins.
- Analyse des lames de frottis sanguins et de liquides biologiques par lot dans des magasins dédiés ou en accès aléatoire si connecté à un SIL.

#### HUILE À IMMERSION

Distribution automatique

#### CONTRÔLE DE QUALITÉ

Test de précision de localisation cellulaire pour vérifier le matériel et la qualité de la coloration

#### ARCHIVAGE DES RÉSULTATS ET DES IMAGES

Réseau local

#### CAPACITÉ DE STOCKAGE

- Stockage primaire : jusqu'à 4 000 lames (20 Go) sur le disque dur local
- Stockage secondaire : illimité en cas de transfert vers un support de stockage externe

#### IMPRIMANTES PRISES EN CHARGE

Imprimantes à jet d'encre/laser prises en charge par Windows

#### COMMUNICATIONS

- Prise en charge au SIL bidirectionnelle, ASTM
- Ethernet 10/100 Mbit/s
- Possibilité de partage de base de données entre plusieurs analyseurs CellaVision DM
- E-mail

#### COMPOSANTS DU SYSTÈME

- Unité de numérisation des lames
- Logiciel CellaVision DM Software
- Ordinateur équipé de Windows

#### SPÉCIFICATIONS ÉLECTRONIQUES

- Tension d'entrée : 100 à 240 V C.A.
- **Consommation de courant :**
- Ordinateur du système : 1,4 à 0,7 A
- Unité de numérisation des lames : 0,6 à 0,3 A

#### AGRÈMENTS

CE, 510(k)

#### TAILLE (L x P x H)

- 580 × 560 × 790 mm
- 22,8 × 22 × 31,1 pouces

#### POIDS

93 kg/205 livres

#### CADENCE\*

- **Sang périphérique :**
- Jusqu'à 30 lames/h pour une numération différentielle complète (100 leucocytes + érythrocytes + plaquettes)
- **Numérisation de lames (pour une zone d'échantillon de 10x10 mm)**
- Jusqu'à 20 lames/h au 10x
- Jusqu'à 1,5 lame/h aux 10x + 50x
- **Liquides biologiques (pour une zone d'échantillon de 6 mm) :**
- Jusqu'à 15 lames/h pour une numération différentielle (100 leucocytes + 10x)
- Jusqu'à 3 lames/h pour une numération différentielle (100 leucocytes + 10x + 50x)

#### APPLICATIONS/LOGICIELS FACULTATIFS

- CellaVision® Advanced RBC Application
- CellaVision® Body Fluid Application
- CellaVision® Remote Review Software
- CellaVision® Server Software
- CellaVision® Proficiency Software

#### ACCESSOIRES

- Pack d'huile à immersion CellaVision
- Magasins de lames portant un code-barres
- Étiquettes à code-barres QC
- Colonne lumineuse tricolore
- Kit d'impression d'étiquettes

\*La durée d'analyse peut varier selon la qualité du frottis, la concentration en leucocytes et le nombre de cellules autres que les leucocytes. Les caractéristiques peuvent être modifiées sans préavis. Ce produit n'est pas disponible dans tous les pays.