



CellaVision® DM9600

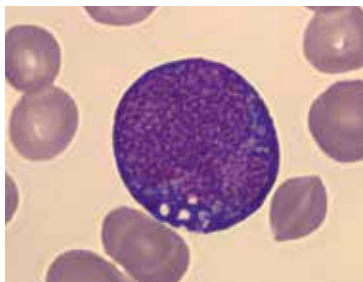
CellaVision DM9600は、形態学検査における自動化の課題を解決する装置です。血液、体腔液の細胞画像を自動化、簡素化するこのシステムは人工知能を搭載する自動顕微鏡装置とデジタルイメージングを駆使して細胞を検出し、高品質画像を撮像・解析します。CellaVision DM9600はルーチン業務の合理化と自動化を促進し、検査室での作業の効率性を向上させます。

CellaVision DM9600システムは、大量の目視検査を処理する必要がある、大規模な検査室のニーズを満たすよう設計されています：

- ・ **最大収容スライド数**：96スライド(随時マガジン投入可能)
- ・ **処理量**：約30スライド/時間*

CellaVision DM9600が選ばれる理由

白血球、赤血球、体腔液を自動分析するCellaVision DM9600は、信頼性が高く、使いやすく、最低限の保守により確かな機能を保証します。



業界トップクラスの高品質画像



簡単に自動化



コンパクトなベンチトップのデザイン

主な特長：

- ・ 血液塗抹標本や体腔液塗抹標本の細胞のデジタル画像を自動的に撮像・解析します
- ・ 最大収容スライド数：96スライド（随時マガジン投入可能）
- ・ 1時間当たり約30スライドの処理能力*
- ・ デジタルスライドモードでは、所定エリアをスキャン

CellaVision® DM9600

技術仕様

スライド処理

- ・ クリップ角/丸角スライドにはバーコードラベルが必要
- ・ 1マガジンには最大12枚のスライドが収容可能。8つのマガジンに対応
- ・ 血液塗抹と体腔液のスライドを分析可能（専用マガジンまたはLISインターフェースの場合には両方同時）

油浸オイル

自動滴下

品質管理

ハードウェアと染色液の品質確認のための細胞検出精度テスト

結果と画像のアーカイブ化

対応メディア：CD-R/CD-RW、LAN

ストレージ能力

- ・ 一次ストレージ：ローカル・ハードドライブ：最大4,000スライド（20 GB）
- ・ 二次ストレージ：外部ストレージメディアへの転送は無制限

対応プリンター

Windows対応のレーザー・インクジェットプリンター

通信

- ・ 双方向LIS対応、ASTM
- ・ Ethernet 10/100 Mbps
- ・ 複数のCellaVision DMシリーズによるデータベース共有
- ・ 電子メール

システムコンポーネント

- ・ スライドスキャン装置
- ・ CellaVision DM Software
- ・ Windows搭載のシステムコンピューター

電気関連

- ・ 入力電圧：100～240 VAC
- ・ 入力電流：
- ・ システムコンピューター：1.4～0.7 A
- ・ スライドスキャン装置：0.6～0.3 A

クリアランス

- ・ CE、510 (k)

寸法（幅 x 奥行 x 高さ）

- ・ 580 × 560 × 790 mm

重量

93 kg

処理能力*

- 末梢血：
 - ・ 最大30スライド/時間（100 WBC+RBC+PLT）
- デジタルスライド：
 - ・ 最大20スライド/時間（10×10 mmの標本領域で倍率10倍）
 - ・ 最大1.5スライド/時間（10×10 mmの標本領域で倍率10倍および50倍）
- 体腔液（6 mmの標本領域に基づく）：
 - ・ 最大15スライド/時間：分類（100 WBC + 倍率10倍）
 - ・ 最大3スライド/時間：分類（100 WBC + 倍率10倍および50倍）

ソフトウェア/アプリケーション(オプション)

- ・ CellaVision® Advanced RBC Application
- ・ CellaVision® Body Fluid Application
- ・ CellaVision® Remote Review Software
- ・ CellaVision® Server Software
- ・ CellaVision® Proficiency Software

アクセサリ（*はオプション）

- ・ 油浸オイル バック
- ・ バーコード付きスライドマガジン
- ・ QCバーコードラベル
- ・ ERバーコードラベル
- ・ ライトタワー*
- ・ ラベルプリンターキット*

*処理時間は血液塗抹の品質、WBCの濃度、非WBCの数によって異なります。仕様は予告なく変更する場合があります。本製品は世界中どこでもお求めになれるとは限りません。